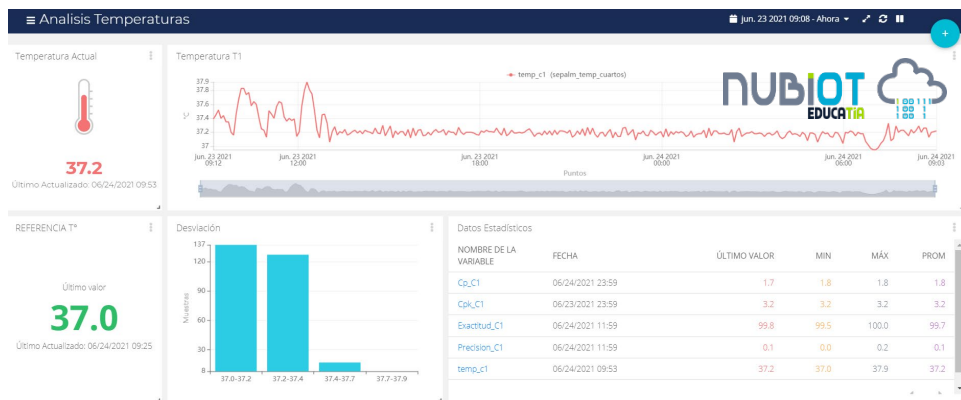


¿Qué es NUBIOT?

Es una **plataforma Online** que le permite crear soluciones de nube y de IoT listas para analizar sus datos de producción.

Lleve sus variables físicas al mundo digital en **aplicaciones de IoT**



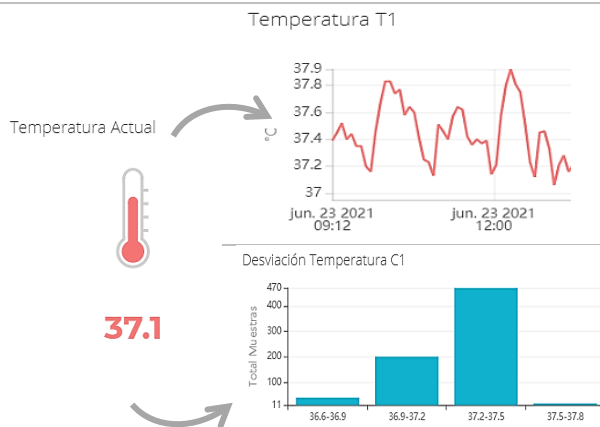
¿Qué puedo hacer en NUBIOT?

Convierta sus **datos** de proceso en **información**

Analice la **información estadística** de su producción, nuestro sistema realiza automáticamente cálculos como:

Dato

Información



- + Valores **Máximos** y **Mínimos**
- + **Promedio**
- + Índices de **Capacidad de proceso Cp, Cpk**
- + **Precisión** (Desviación estándar)
- + **Exactitud** (Error Relativo)

Datos Estadísticos

NOMBRE DE LA VARIABLE	FECHA	ÚLTIMO VALOR	MIN	MÁX	PROM
Cp_C1	06/23/2021 23:59	1.8	1.8	2.2	2.0
Cpk_C1	06/23/2021 23:59	3.2	2.2	3.2	2.7
Exactitud_C1	06/24/2021 11:59	100.0	99.1	100.0	99.7
Precision_C1	06/24/2021 11:59	0.1	0.0	0.3	0.1
temp_c1	06/24/2021 13:33	37.1	36.6	38.4	37.2

Dispositivos Conectados en



Conecte su PLC a Internet

Por medio de nuestro **dispositivo de conexión a la nube**, envíe los datos de su **PLC a Internet**

Reportes e Informes



Gestione sus alarmas y observe los valores de proceso a través de Telegram

Envíe reportes diarios por correo electrónico

Descargue reportes en formato PDF y en CSV

Ejemplo de Dashboard o Tablero Online donde se muestran los datos

Seleccione a fecha y actualice los datos



Ejemplo Calculo datos

Nuestros costos están definidos por la cantidad de variables y el tiempo de registro de cada una, estas variables se agrupan por dispositivos, cada 20 variables conforman un dispositivo.

Ejemplo

Cantidad de datos a registrar

Variables:

Temperatura y Nivel de 5 tanques

Tiempo de registro:

5 min por variable

Tiempo de conexión:

12 horas = 720 min

$$\text{Cantidad de variables} = 2 \text{ variables por tanque} * 5 \text{ tanques} = 10 \text{ variables}$$

$$\text{Total datos día} = (\text{tiempo conexión} / \text{tiempo registro}) * \text{Cant variables}$$

$$\text{Total datos día} = (720 \text{ min} / 5 \text{ min}) * 10 \text{ variables}$$

$$\text{Total datos día} = 1440$$

$$\text{Total datos mes} = \text{Total datos día} * 30$$

$$\text{Total datos mes} = 1440 * 30$$

$$\text{Total datos mes} = 43200$$

Se almacenarán mensualmente 43200 datos correspondientes a 10 variables, lo cual corresponde a un plan básico

Plan básico:	Máximo	Máximo	Máximo 150.000 Datos mensuales almacenados
20 variables = 1 dispositivo	40 variables	2 dispositivos	
Plan Premium:	Superior a	Hasta	Máximo 15 Millones Datos mensuales almacenados
20 variables = 1 dispositivo	40 variables	200 dispositivos	

COSTOS INCLUIDOS

Asistencia técnica virtual y presencial

Configuración de módulo de comunicación ethernet

Visualización de datos en la nube

Gestión Alarmas por Telegram

30 envíos de reportes por correo electrónico

Más información

www.nubiot.educatia.com.co

Comuníquese con nuestro departamento de ventas

Mobile / WhatsApp (+57) 318 546 6719

ventas@educatia.com.co